

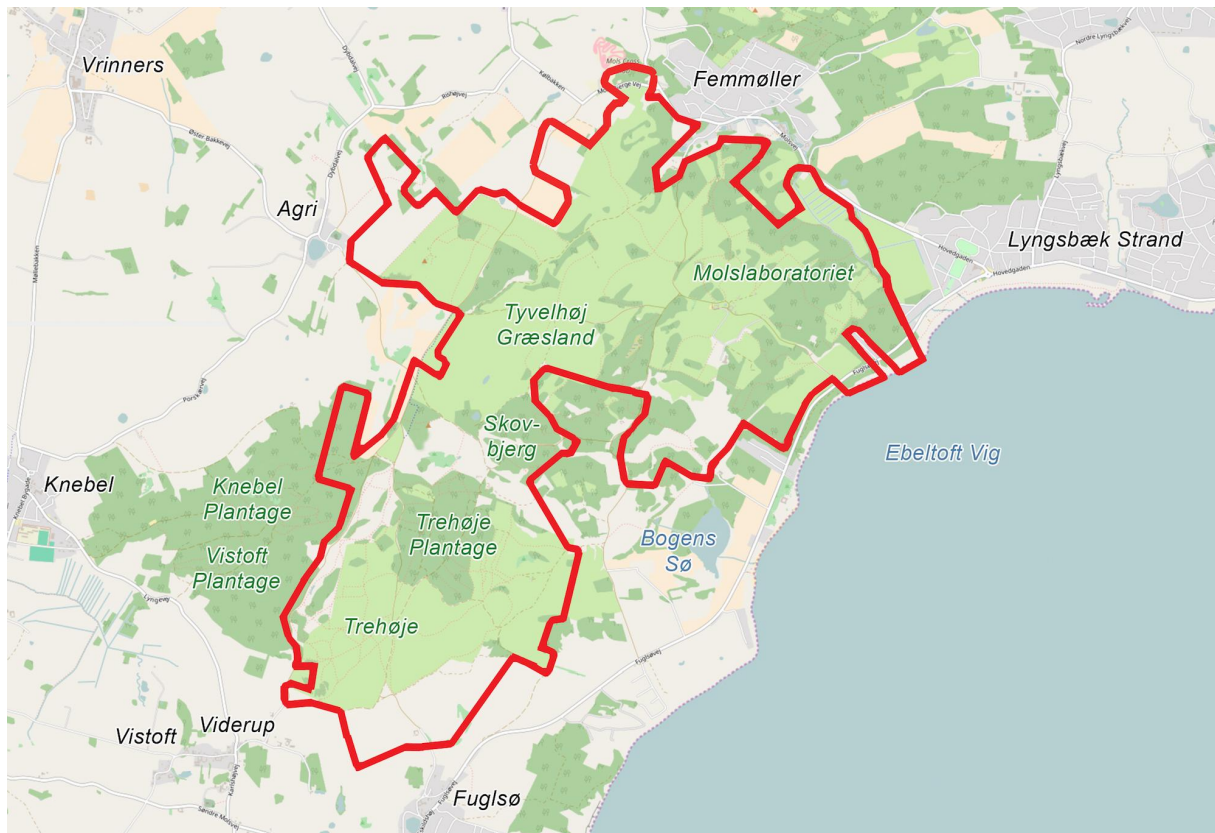


# **NATUREMAN**

**DRONER SOM VÆRKTØJ I  
NATURPLEJE**

## Fordele ved brug af droner i naturpleje

- Droner kan skabe overblik
- Droner kan dække et stort område
- Droner kan nå ud til specifikke lokationer på kort tid



## Opgaveløsninger med droner

- Tilsyn af dyr
- Monitorering af bevoksning
- Inspektion af hegnslinier
- Skemalagt monitorering af udvalgte områder

### Bonus:

- Indsamling af data til analyse og vidensdeling



## Udstyrs- og uddannelsespakke

- Drone
- Laptop
- Software og apps
- Forsikringer
  
- Dronecertifikater
- Undervisning og træning:
  - Generel flyvning
  - Avanceret flyvning

Fuld support og sparring under hele projektet



## Manuel flyvning

- Hurtig lokalisering dyrene
- Kom helt tæt på dyrene
- Registrering af huld
- Monitorering af generel tilstand



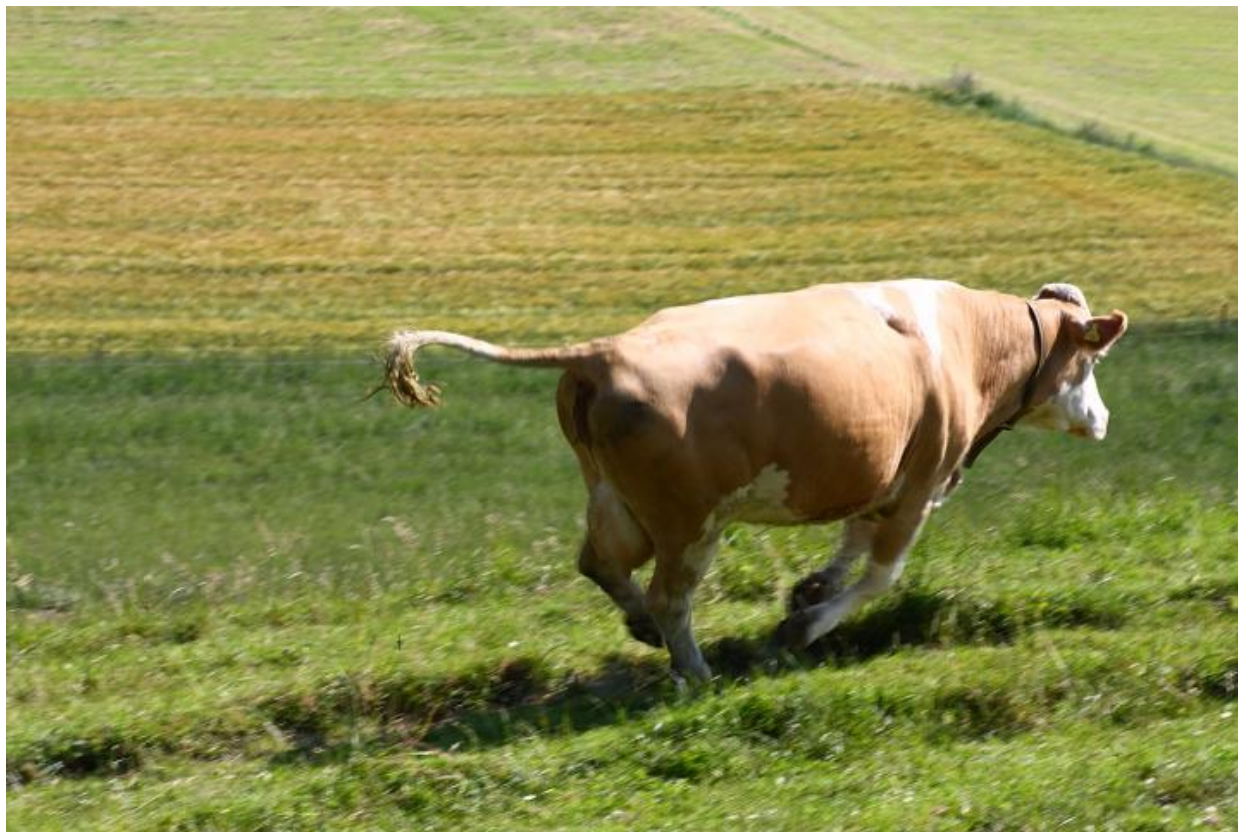
## Automatiseret flyvning (Waypoints)

- Lettelse af arbejdsbyrde
- Inspektion af hegnslinier
- Patruljering
- Skemalagt monitorering af udvalgt område
- Kontinuitet af data



## Udfordringer ved brug af droner

- Vejret
- Kontrol link
- Lovgivning (VLOS)
- Skræmte dyr



# LIVE DEMO

The screenshot displays a drone flight control interface with a mission plan overlaid on a satellite map. The mission consists of 10 waypoints, numbered 1 through 10, connected by yellow lines. Each waypoint is marked with a purple pin and a blue star. The distance between consecutive waypoints is indicated by black labels: 118m (3 to 4), 220m (4 to 5), 184m (5 to 6), 107m (6 to 7), 89m (7 to 8), 68m (8 to 9), 89m (9 to 10), and 166m (10 to 1). Each waypoint also has a black label with the number '50' and a number in parentheses: 50 (49) at 3, 50 (47) at 4, 50 (46) at 5, 50 (45) at 6, 50 (45) at 7, 50 (45) at 8, 50 (46) at 9, and 50 (48) at 10. Waypoint 1 is at the start of the mission, and waypoint 10 is at the end. The map shows a rural area with fields, a river labeled 'Halkær Å', and roads labeled 'Halkærvej' and 'Steinsvej'. The interface includes a top status bar with 'WAYPOINT 11', '95%' battery, 'P-GPS', and signal strength indicators. A bottom status bar shows 'Mission: 1055m | 6min' and 'A: 0.0m D: 0.0m S: 0km/h 0km/h'. The 'mapbox' logo is visible in the bottom left corner. A small inset window in the bottom right corner shows a first-person view from the drone, displaying a building and trees.

WAYPOINT 11 95% P-GPS 100%

Mission: 1055m | 6min  
A: 0.0m D: 0.0m S: 0km/h 0km/h

mapbox



# Nyeste teknologi og droner i naturovervågning i år 2025



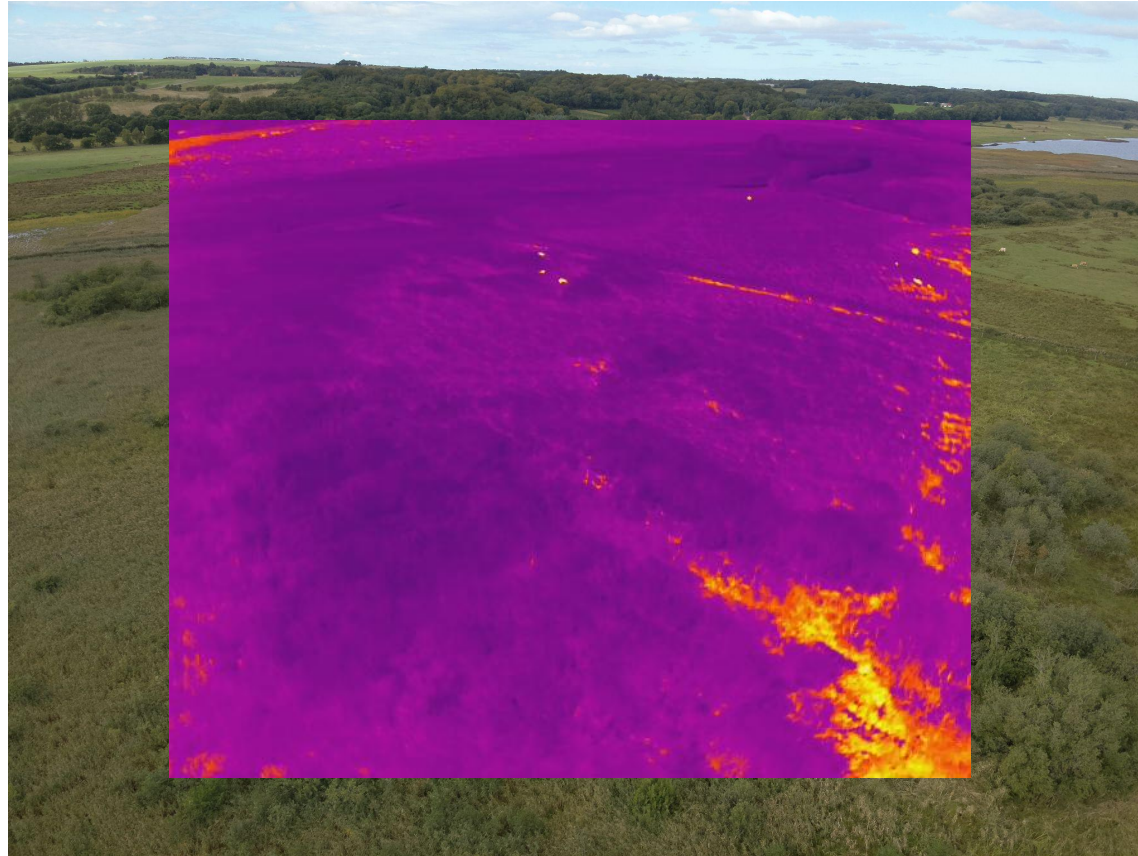
VS.



# Droneteknologi i naturovervågning i år 2025



# Droneteknologi i naturovervågning i år 2025



## Droneteknologi i naturovervågning i år 2025



## Droneteknologi i naturovervågning i år 2025



# Spørgsmål

