

LIFE IP Natureman

Landmanden som naturforvalter





Mariagerfjord
Kommune



Miljøministeriet
Naturstyrelsen



VESTHIMMERLANDS
KOMMUNE
- lyst til at gøre en forskel



VIBORG
KOMMUNE



Rebild
KOMMUNE



JAMMERBUGT
KOMMUNE



AAGE V. JENSEN
NATURFOND



Randers Kommune



Aalborg
Kommune



15. Juni Fonden



Ministeriet for Fødevarer,
Landbrug og Fiskeri
Landbrugsstyrelsen



SKIVEKOMMUNE



Miljøministeriet
Miljøstyrelsen

LIFE IP Natureman

Mål:

- At forbedre og på sigt skabe gunstig bevaringsstatus for de truede naturtyper rigkær, kildevæld og overdrev i 11 Natura 2000 områder

Delmål:

- At gøre naturforvaltning til en rentabel driftsgren for landbruget med fokus på landmanden som naturforvalter.
- At skabe større, sammenhængende og dermed økonomisk interessante forvaltningsenheder på tværs af forskellige naturtyper og ejerskaber.
- At udnytte synergien til klima – og vandindsatsen til at sammenkæde arealerne og øge robustheden af områderne.





LIFE IP Natureman

11 Natura 2000-områder:

15: Nibe Bredning, Halkær Ådal og Sønderup Ådal

18: Rold Skov, Lindenberg Ådal og Madum Sø

22: Kielstrup Sø

30: Lovns Bredning, Hjarbæk Fjord og Skals Ådal

32: Sønder Lem Vig og Geddal Strandenge

33: Tjele Langsø og Vinge Møllebæk

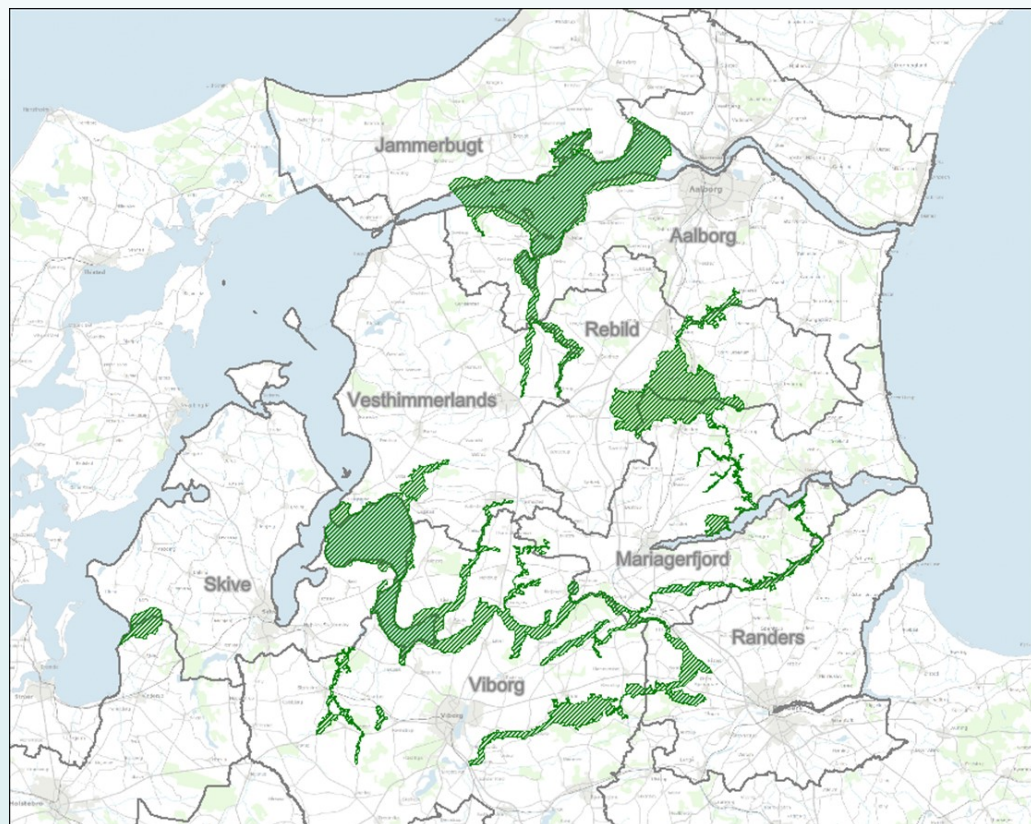
37: Rosborg Sø

38: Bredsgård Sø

39: Mønsted og Daugbjerg Kalkgruber og Mønsted Ådal

222: Villestrup Ådal

223: Kastbjerg Ådal



Natur-type	Ha på landsplan	Ha i projekt-område	% i projekt-område
Kilder	360	187	52
Rigkær	2953	900	30
Overdrev	5886	712	12

Projektorganisering

Naturstyrelsen:

- Overordnet ansvar for projektet
- Afrapportering til EU
- Koordinere tværgående aktioner
- Uddannelse
- Videncenter for Naturforvaltning
- Udvikle komplementære forsknings/udviklingsprojekter



Kommunerne:

- Ansvar for den konkrete gennemførelse af projekter
- Udarbejde helhedsplaner
- Udvælge, igangsætte og gennemføre projekter
- Kontakt til lodsejere og konsulenter og interessenter
- Gennemføre komplementære projekter (vådområder, lavbund)
- Deltage i komplementære udviklingsprojekter

<https://www.life-natureman.dk/>



Natureman er udviklet i samarbejde med
landboforeningerne

Landmanden skal have mulighed for at modtage
rådgivning fra sin egen landbrugskonsulent

Der kan også være behov for at rådgive om
vildtforvaltning eller skovbrug



Hvordan er rådgivningen tænkt ind som del af Natureman – hvor kan der være behov for rådgivning ?

Aktion A.1: Forundersøgelser, interessekortlægning samt forberedelse af projekter og udbud

- Rådgivning om projektmuligheder på ejendommen
- Ejendomsræssige forundersøgelser / jordfordeling

Aktion A.2: Udarbejdelse af ansøgninger m.m.

- Udarbejdelse af ansøgninger om tilskud og projektstøtte – Natura 2000 støtteordninger

C-aktioner: De konkrete tiltag på arealerne

- Græsningsfaciliteter (hegn, vandforsyning, fangefold m.m.)
- Grej, gear og lån en ko
- Rydning af uønsket vegetation
- Etablering af hensigtsmæssig hydrologi
- Særlig pleje af arter og naturtyper
- Høst af biomasse
- Jordfordeling

Aktioner C.7; C.9; E.3; E.5:

Udvikle naturpleje / naturforvaltning til en driftsgren:

- Afsætning af kød fra naturpleje
- Etablere netværk for lodsejere og dyreholdere
- Kompetenceudvikling
- Forpagtningskontrakter / græsningsaftaler
- Økonomiske beregninger / udarbejde forretningsplan
- Dyrevelfærd
- Støtteordninger
- Startpakke til nye dyreholdere
- Hjælp til opstart af lodsejerforeninger, græsningsforeninger
- Ny teknologi

Bekendtgørelse og Listeordning

Bekendtgørelsen sætter en ramme for, hvilke typer af rådgivning, der kan ydes tilskud til:

§ 1. Efter denne bekendtgørelse kan der gives tilskud til konsulenter optaget på åben "Listeordning vedr. rådgivning af private land-, natur- og skovbrugere som del af Life IP Natureman projektet" til rådgivning af private land- og skovbrugere som del af projektet, LIFE16 IPE, Landmanden som Naturforvalter.

Stk. 2. Tilskud ydes i overensstemmelse med artikel 6, stk. 2, artikel 9, stk. 2 og 4, artikel 22, stk. 6 og 7 og artikel 39, stk. 4 i Kommissionens forordning (EU) nr. 702/2014 af 25. juni 2014 om forenelighed med det indre marked i henhold til artikel 107 og 108 i traktaten om Den Europæiske Unions funktionsmåde af visse kategorier af støtte i landbrugs- og skovbrugssektoren og i landdistrikter, EU-Tidende 2014, nr. L 193, s. 1.

§ 2. Tilskud kan gives til rådgivning, der ydes til private land- og skovbrugere inden for de på bilag 1 anførte projektområder samt i overensstemmelse med LIFE projektets formål.

Stk. 2. Tilskud kan gives til følgende rådgivning vedrørende naturpleje og fremme af arter inden for habitatområdet:

- 1) Rådgivning om projektmuligheder på ejendommen.
- 2) Rådgivning om muligheder for at gøre naturplejen til en driftsgren på ejendommen.
- 3) Rådgivning om naturpleje og fremme af arter inden for habitatområdet.
- 4) Udarbejdelse af ansøgninger om tilskud og projektstøtte på ejendommen – herunder Natura 2000 støtteordninger.
- 5) Øvrig rådgivning i overensstemmelse med LIFE projektets formål efter kommunens og Naturstyrelsens forudgående godkendelse f.eks. forundersøgelser med henblik på jordfordeling, indhentning af nødvendige tilladelser, projektøkonomi og overholdelse af tilsagn og udarbejdelse af udbetalingsanmodninger.

Bekendtgørelse og Listeordning

§ 5. Rammerne for tilskuddet fastsættes inden for LIFE16 IPE, Landmanden som Naturforvalters projektramme.

Stk. 2. Det maksimale støttebeløb udgør 11.000 kr. pr. rådgivning. Moms er ikke støtteberettiget.

Stk. 3. Konsulenten afregner rådgivningsydelsen til 675 kr. pr. time. Timeprisen pristalsreguleres pr. 1. januar 2022.

Stk. 4. Der ydes 100 % tilskud op til 10 timers rådgivning, herefter ydes et tilskud på 400 kr. pr. time. Konsulenten opkræver det resterende beløb på 275 kr. pr time hos den private land- eller skovbruger.

Stk. 5. Udbetaling af tilskud sker kvartalsvis på grundlag af dokumenterede udgifter for udført rådgivning efter §§ 2 og 3.

Stk. 6. Tilskudsbeløbene nævnt i stk. 2-4 er oplyst excl. moms.

Stk. 7. I forbindelse med hver rådgivning kan der afregnes for nødvendig kørsel mellem rådgivers arbejdssted og ansøgers ejendom efter statens til enhver tid gældende lav takst.

§ 6. Konsulenten tilrettelægger og prioriterer rådgivningsindsatsen i samråd med den pågældende kommune og Naturstyrelsen.

Hvordan bliver jeg optaget på Listeordningen ?

Krav til kompetencer (Listeordningen s. 6)

- Personlige kvalifikationer (situationsfornemmelse, tillidsfuld dialog, synlighed, helhedsorienteret tilgang, koordinere indsatser)
- Relevant faglig baggrund (uddannelse)
- Relevant praktisk erfaring (3 år indenfor de seneste 10 år)
- Deltagelse i en fælles uddannelsesdag
- Annoncering på Udbud.dk
- Første ansøgningsfrist er den 22. oktober 2019
- Udfylde og indsende ansøgningseskema jfr. vejledning
- Listen er åben i hele projektperioden
- Tilsagn om optagelse på listen – kontrakt udarbejdes

Materiale ligger på projektets hjemmeside:

<https://www.life-natureman.dk/>



Rådgivning – udbetaling af tilskud

- Rådgivning ydes
- Tilsagns- og udbetalingskema udfyldes med rådgivningstimer
- Underskrives af
 - Rådgiver
 - Ejer af ejendommen
 - Kommunale bemyndigede personer
- Underskrevet skema indsendes til him@nst.dk
- Udbetaling sker til rådgivers (virksomhedens) nemkonto
- <https://life-natureman.dk/landmanden/tilskud-til-raadgivning/til-raadgivere/>

Spørgsmål?

