

LIFE IP



Landmanden som naturforvalter

Hanne Stadsgaard Jensen
Biolog, projektleder
Viborg Kommune
hsjen@viborg.dk



Miljøministeriet
Naturstyrelsen



VESTHIMMERLANDS
KOMMUNE
- lyst til at gøre en forskel



VIBORG
KOMMUNE



Rebild
KOMMUNE



JAMMERBUGT
KOMMUNE



15. Juni Fonden



Aalborg
Kommune



Randers Kommune

AAGE V.
JENSEN
NATURFOND



SKIVEKOMMUNE



Ministeriet for Fødevarer,
Landbrug og Fiskeri
Landbrugsstyrelsen



Miljøministeriet
Miljøstyrelsen

LIFE IP Natureman – Landmanden som naturforvalter

Mål:

- At forbedre og på sigt skabe gunstig bevaringsstatus for de truede naturtyper rijkær, kildevæld og overdrev i 11 Natura 2000 områder

Delmål:

- Sammenkæde naturarealer til større sammenhængende områder og derved øge robustheden og biodiversiteten af områderne.
- At skabe større, mere sammenhængende og dermed økonomisk interessante områder for landmanden.
- At gøre naturforvaltning til en rentabel driftsgren for landbruget med fokus på landmanden som naturforvalter.



LIFE IP Natureman

11 Natura 2000-områder:

15: Nibe Bredning, Halkær Ådal og Sønderup Ådal

18: Rold Skov, Lindenberg Ådal og Madum Sø

22: Kielstrup Sø

30: Lovns Bredning, Hjarbæk Fjord og Skals Ådal

32: Sønder Lem Vig og Geddal Strandenge

33: Tjele Langsø og Vinge Møllebæk

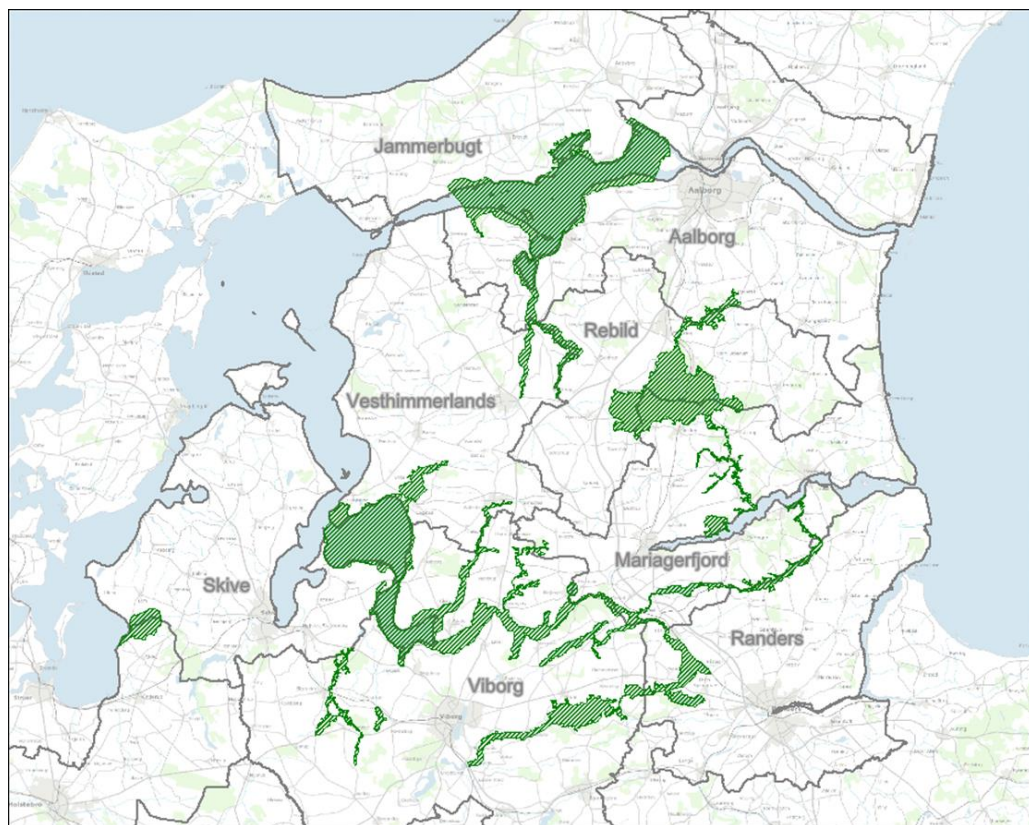
37: Rosborg Sø

38: Bredsgård Sø

39: Mønsted og Daugbjerg Kalkgruber og Mønsted Ådal

222: Villestrup Ådal

223: Kastbjerg Ådal



Natur-type	Ha på landsplan	Ha i projekt-område	% i projekt-område
Kilder	360	187	52
Rigkær	2953	900	30
Overdrev	5886	712	12



Landmanden som naturforvalter

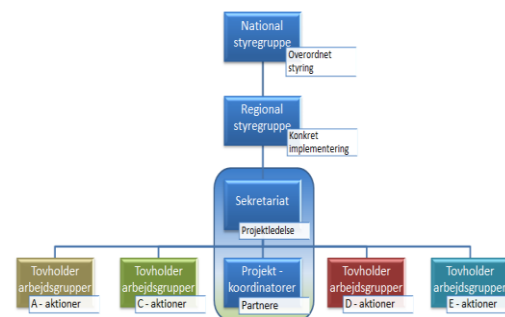
– hvorfor nu det????

- 80 % af arealet med lysåben natur er i privat eje
- Den nuværende tilstand af arealerne viser driften til dato
- Hvordan arealerne udvikler sig afhænger af hvordan de forvaltes fremadrettet.
- Natura 2000-planerne definerer mål for naturens tilstand og hvad der skal arbejdes med
 - - men indsatsen på private arealer er frivillig.
Kommunerne kan kun facilitere og hjælpe på vej
- LIFE giver mulighed for at afprøve nye metoder og give støtte til konkrete tiltag, hvor andre ordninger ikke rækker til
- Vigtig understøttelse af målet om at opnå gunstig bevaringsstatus for arter og naturtyper



LIFE IP Natureman

Projektperiode: 2018 – 2026



8 kommuner i Himmerland (og omegn) + 3 styrelser.
Landbrugets organisationer sidder med i styregrupperne.

Ejer (eller forpagter) du arealer indenfor et af de 11 N2000-områder, kan du være med i aktiviteterne.

Kontakt den lokale projektleder i din kommune.

Eller tovholderen for en arbejdsgruppe.

Kontaktoplysninger på hjemmesiden: www.life-natureman.dk.



Landmanden som naturforvalter

- "Listeordningen" – tilbud om gratis konsulentbistand
- Uddannelse til naturplejer
- Ny teknologi i husdyrholdet
- Afsætning af kød fra naturpleje
- Videncenter – opsamling af alle de gode erfaringer fra projektet og andre steder



LIFE IP Natureman

4 hurtige spørgsmål – er i stadig vågne??

Hvor arbejder projektet?

11 NATURA2000-områder i Himmerland

Hvem kan være med i projektets aktiviteter?

Alle med arealer indenfor de 11 områder

Hvad kan man få ud af det som dyreholder/
naturforvalter?

Konsulentbistand, hegn, teknologi, uddannelse m.m.

Hvor kan man få mere at vide?

Lokal projektleder, www.life-natureman.dk.





**NATUREMAN**

